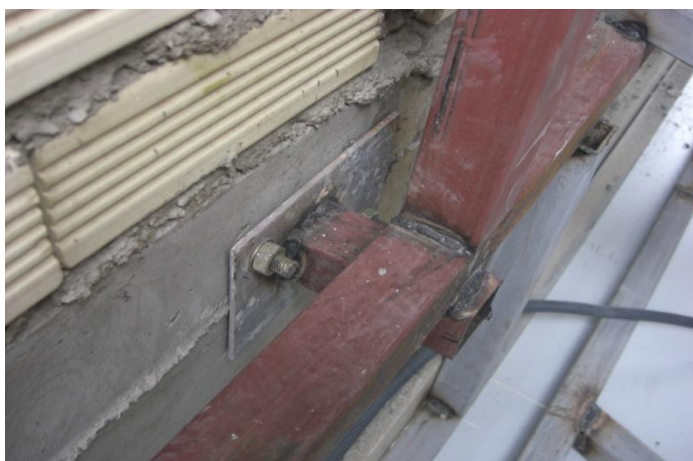


روشهای اجرا : نمای آلومینیومی بوسیله زیر سازی فلزی و آلومینیومی به اسکلت ساختمان متصل میگردد . اتصال ورقها به اسکلت ساختمان به دو روش hanging, fixing انجام میگردد .

روش hanging :

در روش hanging یا ریلی ، مراحل زیر جهت اجرای زیر سازی انجام میشود .

۱- ابتدا با توجه به اسکلت ساختمان اولین اتصالات طراحی میشود در صورتی که اسکلت سازه فلزی باشد از تیرها و ستون های موجود جهت قوطی کشی دستک گرفته میشود و در صورتی که اکلت بتنی باشد صفحه های موجود که قبلا در تیر بتنی تعبیه شده دستک های اتصالی گرفته میشود و در صورت نبود صفحه های فلزی یک صفحه فلزی به تیر بتنی رول بولت میشود و از صفحه موجود دستک اتصالی گرفته میشود .



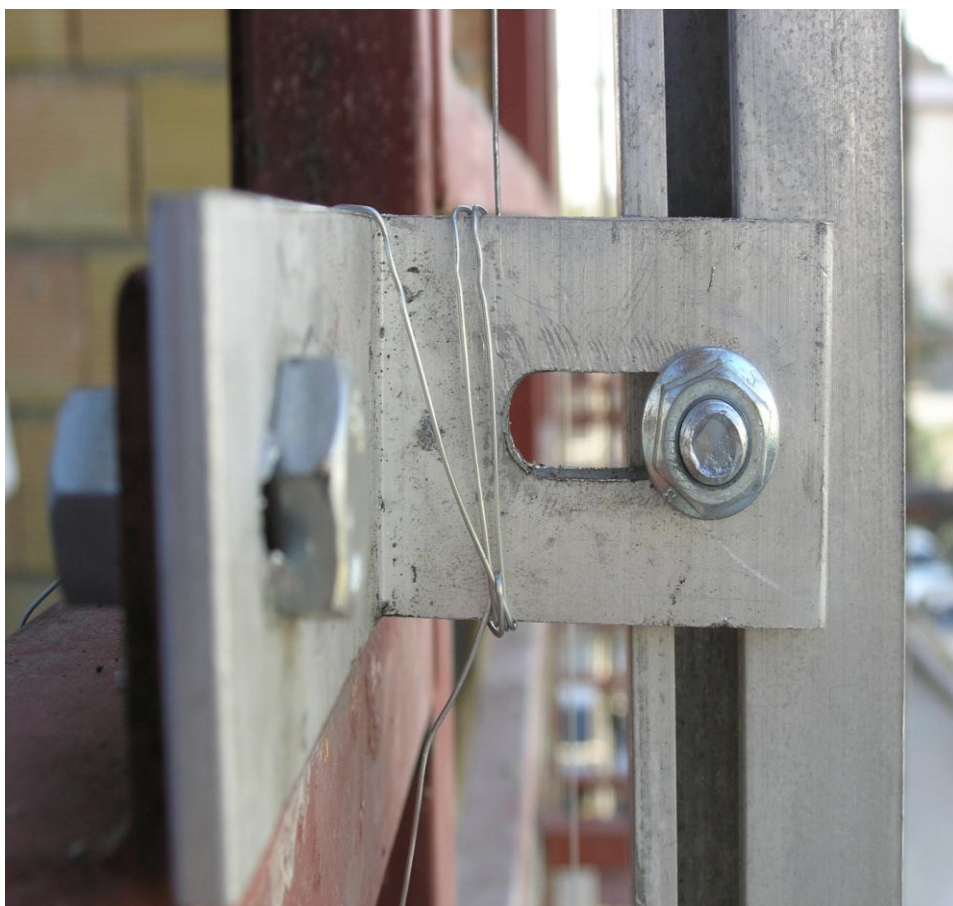
۲- بعد از انجام رول بولت و اتصال دستک های قوطی ۴۰*۴۰ فلزی به صورت عمودی و افقی با توجه به نقشه زیر سازی فلزی ، به یکدیگر جوش داده میشوند قوطی ها باید کاملا شاقول و تراز باشند تا بقیه زیر سازی که به این قوطی ها اتصال پیدا میکنند تراز و شاقول باشند که در نهایت ورقها پله ای دیده نشوند .



۳- نصب براکت فلزی : پس از جوش قوطی فلزی ، براکت ها با توجه به نقشه زیر سازی فلزی در مکانهای مشخص شده به قوطی ها جوش داده میشود . در این نبشی ها دو سوراخ در طرفین جهت اتصال نبشی های آلومینیومی به براکت ها پیش بینی شده است .



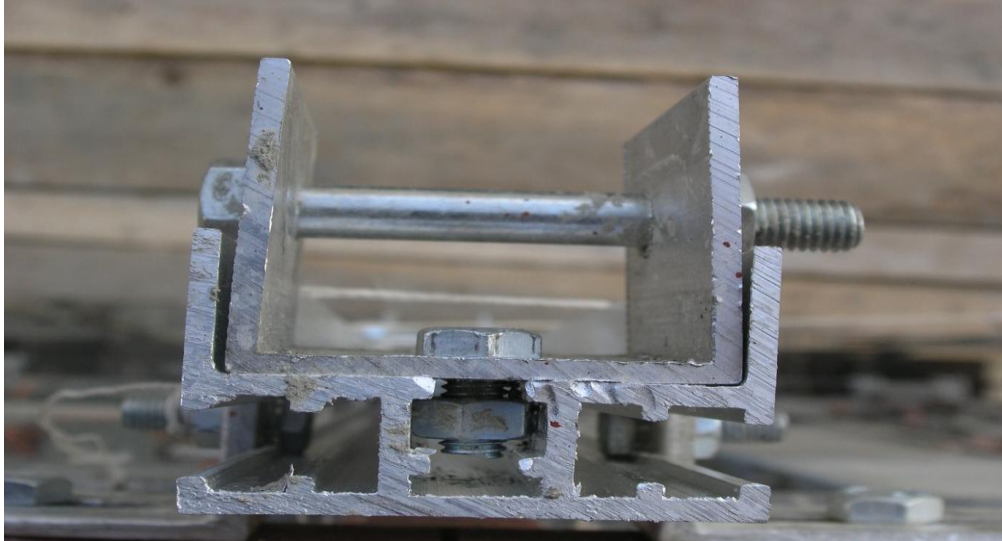
۴ - نصب نبشی آلومینیومی : این دو نبشی به براکت فلزی بسته میشود . این نبشی دارای دو سوراخ لوبیائی شکل می باشد که جهت رگلاژ ناودانی ها به ورق برای رفع خطای احتمالی اجرا در زیر سازی فلزی تعبیه شده است .



- ۵- نصب ناودانی ریل : ناودانی ریلی نیز با پیچ به نبشی آلومینیومی متصل میشود شیارهایی که در دو وجه ناودانی و وسط ناودانی تعبیه شده جهت حرکت ناودانی به بالا و پائین و شیار وسط جهت حرکت ناودانی بولت یا بچه
- ۶- ناودانی به بالا و پائین میباشد. در ضمن شیار وسط ، وظیفه آب بندی و هدایت آب را به پائین بر عهده دارد .



۷- نصب ناودانی بولت : ناودانی بولت ها با پیچ به ناودانی ریلی متصل میباشد در ضمن یک پیچ و مهره دیگر (PIN) به صورت افقی در بچه ناودانی موجود است که این پیچ جهت رگلاژ ورق و حرکت به چپ و راست تعبیه شده است .



روش Fixing :

- ۱- در روش Fixing پس از مونتاژ کنار ورق ها نسبت به ارتفاع ورق چند نبشی جهت اتصال به زیر سازی فلزی پرچ میشود . این نبشی ها باید از ضخامت کافی جهت دفرمه نشدن در هنگام نصب و آب بندی برخوردار باشد .
- ۲- در نصب نبشیها باید دقت شود کلیه نبشیها به صورت تیپ به ورقها بسته نشود و به صورت جابجایی تصادفی انجام گیرد به علت این که در نصب دو ورق کنار هم در صورتیکه نبشی ها درست در مقابل هم باشند روی هم پرچ میشود و ورق ها در نما پله ای دیده میشوند.
- ۳- پس از نصب ورق ها زمان آب بندی آن فرا رسیده است . آب بندی با لاستیک و چسب و یا با فوم و چسب اجرا میشود . تمامی درها ، کف پنجره و کنار پنجره به دقت آب بندی شود .

